



# Bac Pro Conducteur Transport Routier Marchandises

capacité d'accueil : 24 élèves

## Objectifs

- préparer et organiser sa mission de transport
- organiser le chargement
- réaliser le transport et la livraison
- gérer les litiges

- exploiter les moyens informatiques embarqués
- conduire des véhicules lourds
- conduire des chariots de levage



## Modalités de l'examen

- en Première :
  - \* Permis B & Permis C
  - \* CAP Conducteur Livreur de Marchandises
- en Terminale :
  - \* Permis CE
  - \* Bac pro Conducteur Transport Routier Marchandises
  - \* Formation à la conduite d'engins de maintenance

## Contenu de la formation

### Enseignement général

- Français
- Mathématiques — Sciences physiques
- Langue vivante
- Histoire Géographie
- Arts Appliqués
- Éducation Physique et Sportive



### Enseignement Professionnel

- Prévention Santé Environnement
- Conduite, Maintenance
- Gestion

## Période en formation en entreprise

22 semaines sur les 3 années

## Conditions d'admission

- après une 3ème générale
- après une 3ème PrépaPro
- **➔ sélection sur dossier scolaire, avec tests et entretien**

## Qualités exigées

- avoir un esprit d'initiative et un sens des responsabilités
- avoir le sens des relations humaines

## Poursuites d'études

- BTS Transport et Prestations Logistiques

## Métiers

- conducteur routier grandes distances (national, international)
- conducteur régional





## Bac pro **Logistique**

capacité d'accueil : 15 élèves



### Objectifs

- préparer et réaliser des opérations liées à la réception et à la mise en stock
- préparer des commandes
- déstocker et expédier des marchandises ou des produits
- gérer et suivre les stocks
- se former à la conduite des engins de manutention



### Modalités de l'examen

- BEP Logistique & Transport, en Première
- Bac Pro Logistique, en Terminale

### Période en formation en entreprise

22 semaines sur les 3 années

### Conditions d'admission

- après une 3ème générale
- après une 3ème PrépaPro
- après l'obtention d'un CAP Opérateur/trice Logistique

### Contenu de la formation

#### Enseignement général

- Français
- Mathématiques
- Anglais
- Espagnol
- Histoire Géographie
- Arts Appliqués
- Éducation Physique et Sportive



#### Enseignement Professionnel

- Logistique, magasin
- Manutention, transport
- Economie Droit
- Anglais Section Européenne
- Prévention Santé Environnement

### Poursuites d'études

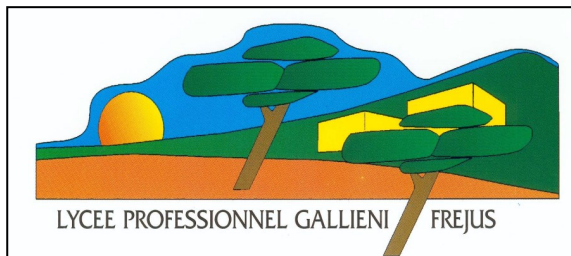
- BTS Transport et Prestations Logistiques
- BTS Management des Unités Commerciales
- Titre Professionnel Technicien Supérieur en Méthodes et Exploitation Logistique (TSMEL)

### Qualités exigées

- être rigoureux et polyvalent
- avoir des qualités relationnelles
- s'adapter rapidement

### Métiers

- responsable d'une unité de magasinage
- agent logisticien



## Bac pro Maintenance des Véhicules option : véhicules de transport routier

capacité d'accueil : 20 élèves

### Objectifs

- exploiter, développer, maintenir les véhicules
- distribuer des matériels autotractés routiers

### Modalités de l'examen

- CAP Maintenance des véhicules de transport routier, en Première
- Bac pro Maintenance des véhicules de transport routier, en Terminale

### Période en formation en entreprise

22 semaines sur les 3 années

### Conditions d'admission

- après une 3ème générale
- après une 3ème PrépaPro
- après un CAP Maintenance des Matériels (transport routier ou espaces verts)
- après un CAP Maintenance des Véhicules (particuliers ou transport routier)

### Contenu de la formation

#### Enseignement général

- Français
- Mathématiques
- Sciences physiques
- Anglais
- Histoire Géographie
- Arts appliqués
- Éducation physique et sportive



#### Enseignement Professionnel

- Prévention Santé Environnement
- Analyse Fonctionnelle Structurale
- Maintenance des véhicules

### Poursuites d'études

- BTS Maintenance des véhicules option voitures particulières
- BTS Maintenance des véhicules option véhicules de transport routier
- BTS Maintenance des véhicules option matériels de construction et de manutention
- BTS Moteurs à combustion interne
- BTS Technico-commercial

### Qualités requises

- être autonome, dynamique, disponible
- avoir le sens de l'organisation et de la communication

### Métiers

- mécanicien dans les entreprises de vente, de distribution, de location, de maintenance des véhicules industriels
- entreprises ou collectivités utilisant des véhicules industriels



## Bac pro Maintenance des Matériels option : matériels de Construction et de Manutention

capacité d'accueil : 10 élèves

### Objectifs

- exploiter, développer, entretenir les matériels de construction et de manutention
- distribuer des matériels de construction et de manutention

### Examens

- CAP Maintenance des matériels, option matériels de construction et de manutention, en Première
- Bac pro Maintenance des matériels, option matériels de construction et de manutention, en Terminale

### Période en formation en entreprise

22 semaines sur les 3 années

### Conditions d'admission

- après une 3ème générale
- après une 3ème PrépaPro
- après un CAP Maintenance des Matériels (transport routier ou espaces verts)
- après un CAP Maintenance des Véhicules (particuliers ou transport routier)

### Contenu de la formation

#### Enseignement général

- Français
- Mathématiques—Sciences physiques
- Anglais
- Histoire Géographie
- Arts appliqués
- Éducation physique et sportive

#### Enseignement Professionnel

- Prévention Santé Environnement
- Analyse Fonctionnelle et Structurale
- Maintenance des matériels
- Economie Gestion



### Poursuites d'études

- BTS Maintenance de matériels de construction et de manutention
- BTS Génie des équipements agricole
- BTS Maintenance des véhicules option transport routier
- BTS Technico-commercial

### Qualités requises

- être autonome & disponible
- avoir le sens des responsabilités
- avoir un bon contact

### Métiers

- mécanicien dans un service après-vente dans les concessions de travaux publics
- mécanicien chargé de la maintenance du matériel dans les entreprises de travaux publics



## Bac pro **MELEC** Métiers de l'Électricité et de ses Environnements Connectés

**capacité d'accueil : 30 élèves**

(dont 7 en partenariat avec la Marine Nationale—code spécifique à indiquer lors de la procédure d'orientation par internet)

### Objectifs

- étudier, organiser, entretenir, sécuriser, installer, mettre en service, développer l'énergie électrique, l'équipement électrique (moteur, chauffage...) et l'informatique industrielle (pilotage des installations, contrôle, automatisme)

### Modalités de l'examen

- BEP Electrotechnique énergie, équipements communicants
- Bac Pro Métiers de l'Électricité et de ses Environnements Connectés

### Période en formation en entreprise

22 semaines sur les 3 années

### Conditions d'admission

- après une 3ème générale
- après une 3ème PrépaPro

### Contenu de la formation

#### Enseignement général

- Français
- Mathématiques—Sciences physiques
- Anglais
- Histoire Géographie
- Arts appliqués
- Éducation Physique et Sportive

#### Enseignement Professionnel

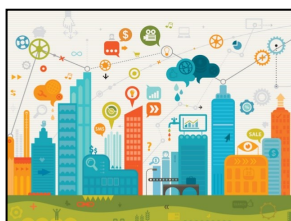
- Prévention Santé et Environnement
- Analyse Fonctionnelle et Structurale
- Atelier Systèmes Numériques
- Economie Gestion

### Poursuites d'études

- BTS Fluides, énergies, domotique option domotique et bâtiment communicants
- BTS Systèmes numériques option électronique et communications
- BTS Systèmes numériques option informatique et réseaux

### Qualités requises

- être autonome, organisée, minutieux (se)



### Métiers

- techniciens dans les entreprises d'installations électriques, chez les constructeurs de bien d'équipements électriques, dans entreprise spécialisée en maintenance électrique EDF, dans les services de maintenance entreprises industrielles, habitats, tertiaires



# Bac Pro **Systèmes Numériques** option : **SSIHT** (Sûreté et Sécurité des Infrastructures de l'Habitat et du Tertiaire)

capacité d'accueil : 30 élèves

## Objectifs

- intervenir sur les équipements & les installations sous forme de systèmes interconnectés, communicants et convergents, de technologie électronique majoritaire

## Modalités de l'examen

- BEP Systèmes Numériques, en Première
- Bac Pro Systèmes Numériques, en Terminale

## Période en formation en entreprise

22 semaines sur les 3 années

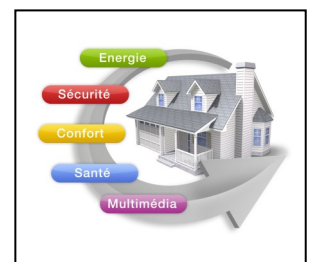
## Conditions d'admission

- après une 3ème générale
- après une 3ème PrépaPro
- après un CAP PROELEC

## Contenu de la formation

### Enseignement général

- Français
- Mathématiques
- Sciences physiques
- Anglais
- Histoire Géographie
- Arts appliqués
- Éducation Physique et Sportive



### Enseignement Professionnel

- Prévention Santé et Environnement
- Analyse Fonctionnelle et Structurale
- Atelier Systèmes Numériques
- Economie Gestion

## Poursuites d'études

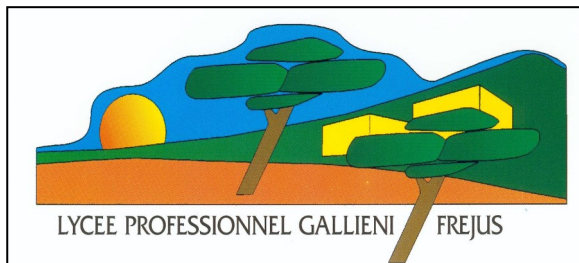
- BTS Assistance technique d'ingénieur
- BTS Fluides, énergies, domotique option domotique et bâtiment communicants
- BTS Services informatiques aux organisations
- BTS Systèmes numériques option électronique et communications ou option informatique et réseaux

## Qualités requises

- être autonome, organisé, minutieux
- avoir le sens des responsabilités
- être disponible
- avoir un bon contact

## Métiers

- techniciens de la sécurité des biens, des personnes (alarme, sécurité incendie, télécommunication, réseaux)



# Bac pro **Ouvrages du Bâtiment** : **Métallerie**

**capacité d'accueil : 15 élèves**

## Objectifs

- préparer la réalisation d'un ouvrage, à partir d'un dossier architectural, selon les concepts, les normes et les contraintes techniques
- réaliser les ouvrages selon des techniques et des procédés définis
- animer une petite équipe d'ouvriers
- organiser, gérer et suivre la réalisation des chantiers

## Modalités de l'examen

- BEP Réalisation ouvrage du bâtiment : métallerie, en Première
- Bac Pro Ouvrage du bâtiment : Métallerie, en Terminale

## Période en formation en entreprise

22 semaines sur les 3 années

## Conditions d'admission

- après une 3ème générale
- après une 3ème PrépaPro

## Contenu de la formation

### Enseignement général

- Français
- Mathématiques — Sciences physiques
- Anglais
- Histoire — Géographie
- Arts appliqués
- Éducation Physique et Sportive

### Enseignement Professionnel

- Prévention Santé Environnement
- Analyse Fonctionnelle Structurale
- Construction métallique
- Economie Gestion

## Poursuites d'études

- BP Menuisier aluminium-verre
- Mention Complémentaire Technicien/ne en soudage
- Mention Complémentaire Technicien/ne en tuyauterie
- BTS Enveloppe des bâtiments : conception et réalisation



## Qualités requises

- savoir prendre des responsabilités et des initiatives
- avoir des qualités artistiques
- être minutieux
- être autonome

## Métiers

- charpentier(ère) métallique, serrurier (ière)—métallier(ière) dans les entreprises de métallerie, serrurerie, construction métallique, façades ou menuiseries métalliques